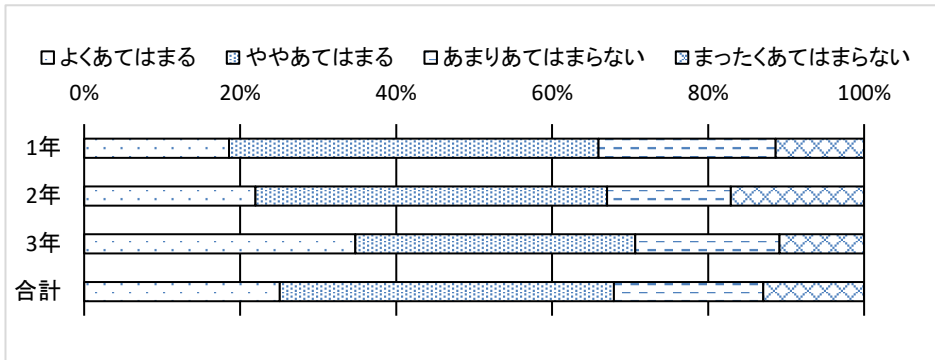


令和4年度 大阪府立大正白稜高等学校 学校教育自己診断 【生徒】

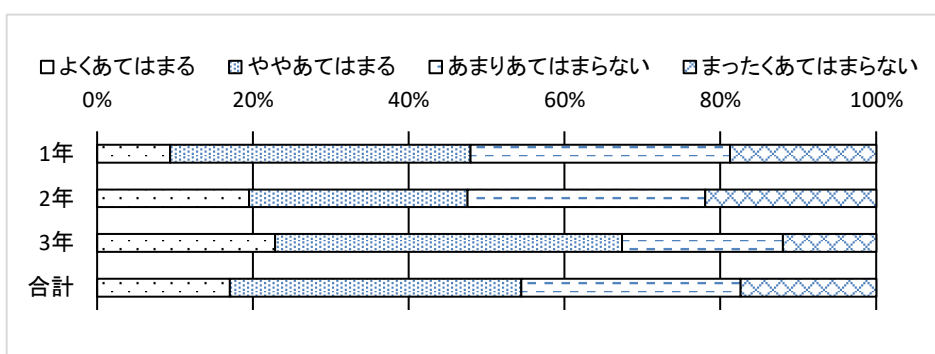
Q1. 学校に行くのが楽しい。

	1年	2年	3年	合計
よくあてはまる	19%	22%	35%	25%
ややあてはまる	47%	45%	36%	43%
あまりあてはまらない	23%	16%	18%	19%
まったくあてはまらない	11%	17%	11%	13%



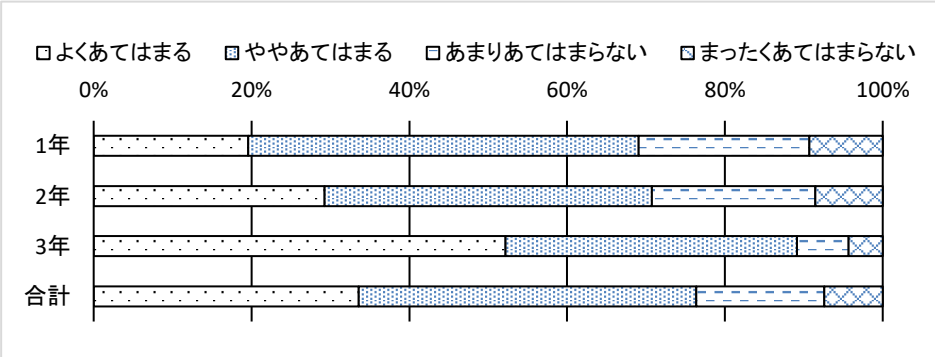
Q2. 学校生活についての先生の指導には納得できる。

	1年	2年	3年	合計
よくあてはまる	9%	20%	23%	17%
ややあてはまる	39%	28%	45%	37%
あまりあてはまらない	33%	30%	21%	28%
まったくあてはまらない	19%	22%	12%	17%



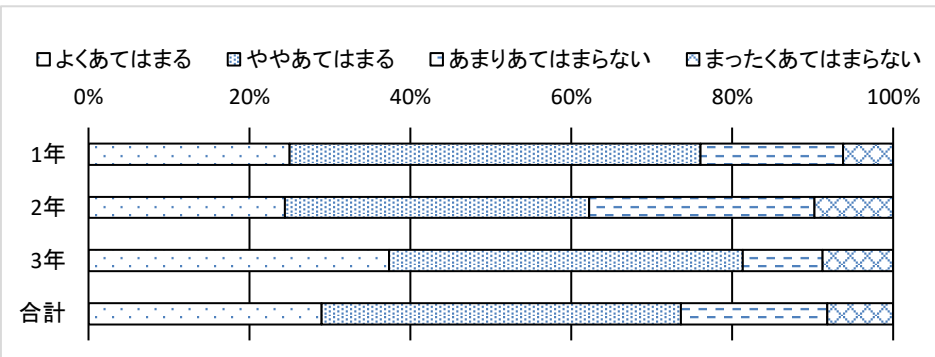
Q3. 将来の進路や生き方について考える機会がある。

	1年	2年	3年	合計
よくあてはまる	20%	29%	52%	34%
ややあてはまる	49%	41%	37%	43%
あまりあてはまらない	22%	21%	7%	16%
まったくあてはまらない	9%	9%	4%	7%



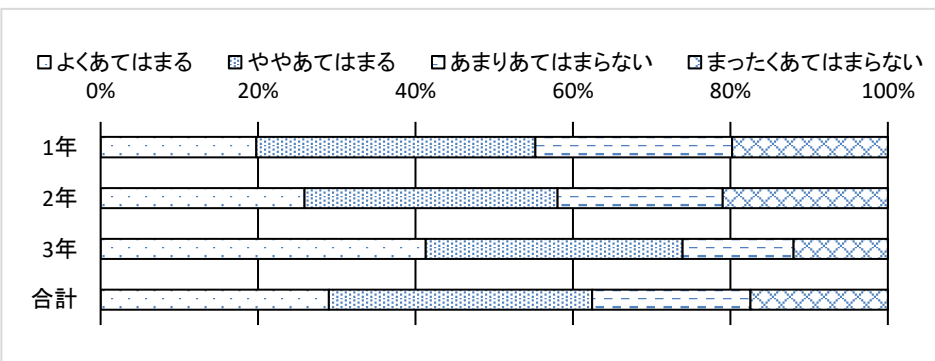
Q4. 先生は、いじめについて困っていることがあれば真剣に応じてくれる。

	1年	2年	3年	合計
よくあてはまる	25%	24%	37%	29%
ややあてはまる	51%	38%	44%	45%
あまりあてはまらない	18%	28%	10%	18%
まったくあてはまらない	6%	10%	9%	8%



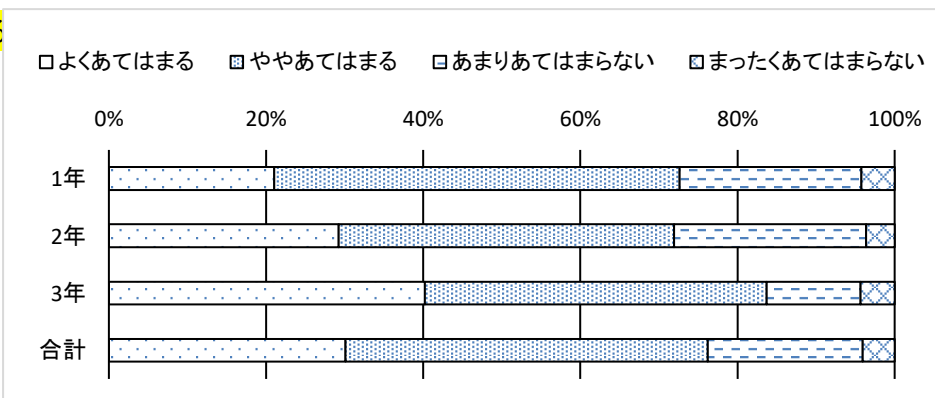
Q5. 担任の先生以外にも保健室や相談室などで、気軽に相談することができる先生がいる。

	1年	2年	3年	合計
よくあてはまる	20%	26%	41%	29%
ややあてはまる	35%	32%	33%	33%
あまりあてはまらない	25%	21%	14%	20%
まったくあてはまらない	20%	21%	12%	17%



Q6. 命の大切さや社会のルールについて学ぶ機会がある。

	1年	2年	3年	合計
よくあてはまる	21%	29%	40%	30%
ややあてはまる	52%	43%	43%	46%
あまりあてはまらない	23%	24%	12%	20%
まったくあてはまらない	4%	4%	4%	4%

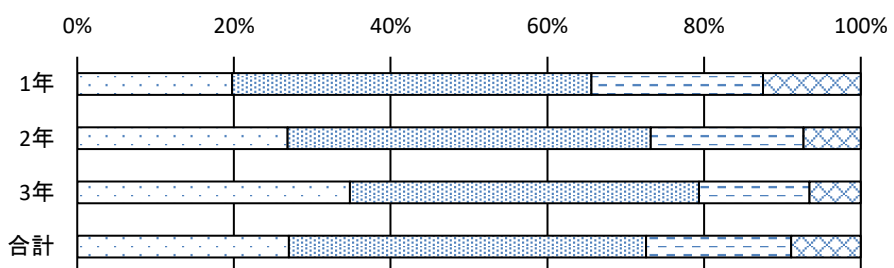


令和4年度 大阪府立大正白稜高等学校 学校教育自己診断 【生徒】

Q7. 行事（体育祭、文化祭、修学旅行、校外学習などは、楽しく行えるように工夫されている。□

	1年	2年	3年	合計
よくあてはまる	20%	27%	35%	27%
ややあてはまる	46%	46%	45%	46%
あまりあてはまらない	22%	20%	14%	19%
まったくあてはまらない	13%	7%	7%	9%

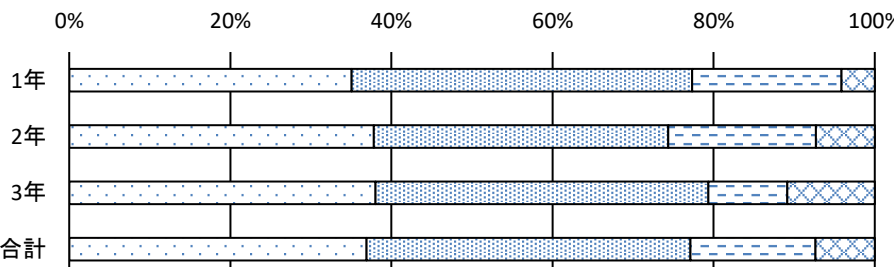
□よくあてはまる □ややあてはまる □あまりあてはまらない □まったくあてはまらない



Q8. ICT機器（Chromebook）を授業で活用している。

	1年	2年	3年	合計
よくあてはまる	35%	38%	38%	37%
ややあてはまる	42%	37%	41%	40%
あまりあてはまらない	19%	18%	10%	15%
まったくあてはまらない	4%	7%	11%	7%

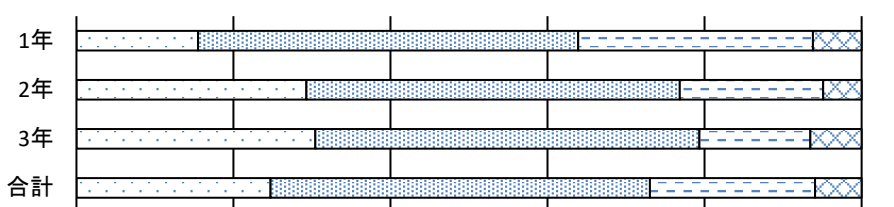
□よくあてはまる □ややあてはまる □あまりあてはまらない □まったくあてはまらない



Q9. 授業では、グループ活動や実験・実習、発表など様々な取り組みの工夫がある。

	1年	2年	3年	合計
よくあてはまる	15%	29%	30%	25%
ややあてはまる	48%	48%	49%	48%
あまりあてはまらない	30%	18%	14%	21%
まったくあてはまらない	6%	5%	7%	6%

□よくあてはまる □ややあてはまる □あまりあてはまらない □まったくあてはまらない



Q10. 授業や行事を通して、今までよりも粘り強く考えるようになった。

	1年	2年	3年	合計
よくあてはまる	14%	11%	36%	21%
ややあてはまる	43%	43%	39%	42%
あまりあてはまらない	33%	33%	15%	27%
まったくあてはまらない	9%	12%	10%	10%

□よくあてはまる □ややあてはまる □あまりあてはまらない □まったくあてはまらない

